



Açık alanda  
etkili tozlaşma için



# NATUPOL BOOSTER®

# “YETERSİZ TOZLAŞMA”<sup>3</sup> nın bedelini ağır ödemeyin.

Olumsuz hava koşulları  
Tozlayıcı çeşit problemleri  
Polinatör eksikliği  
Çiçeklerin polen üretimi

## Yetersiz Tozlaşma

Yetersiz meyve tutumu  
Aşırı meyve dökümü  
Düşük meyve kalitesi  
Tonaj ve kalibrasyon kayıpları  
Şekil bozuklukları  
Uzayan olgunlaşma süresi  
Kısa raf ömrü

## Etkili Tozlaşma

İdeal meyve tutumu  
Yüksek meyve kalitesi  
Ağırlığı ve büyüklüğü artan ürünler  
Mükemmel meyve şekli  
Kısalan hasat süresi  
Yüksek dayanıklılık  
Uzayan depolama ve raf ömürleri



## KOPPERT ürünlerinizin verim ve kalitesini sigortalar.



Bitkisel üretimlerde bir bütün oluşturan süreçlerin her birisi ayrı ayrı çok önemli olmakla birlikte, verim ve kaliteyi arttırmak amacıyla bir çoğuna müdahale etme imkanı vardır.

Tozlaşma bu süreçlerden bir tanesidir. Gözle takip edilmesi zor olduğundan ve sonuçları ortaya çıktıktan sonraki sürelerde etki edilmesi mümkün olmadığı için çok önemlidir.

Tozlaşmayı zorlaştıran koşulları değiştirmek çoğu zaman elimizde değildir, ancak tüm zorluklara rağmen tozlaşma performansını arttırmak mümkündür.

NATUPOL BOOSTER® bombus arıları özellikle polinatör böcek faaliyetine ihtiyaç duyulan açık alandaki çiçeklenme periyotları için özel olarak üretilmiştir. Tüm zor hava koşullarında uçar, polinasyon için arılara ihtiyaç duyulan her ürüne ve her yere uyum sağlar, çiçeklerinizin çok kısıtlı saatler içindeki polen transferini garanti eder.

NATUPOL BOOSTER® açık alan polinasyon ürününe KOPPERT deneyim ve hizmetleri ile en doğru zamanda ve en iyi bedelle sahip olabilirsiniz. Böylece verim ve kalite hedeflerinize ulaşmak için en doğru yatırımı yapmanın güven ve rahatlığını yaşarsınız.

# NATUPOL BOOSTER® ile en güçlü ve en sağlıklı bombus arı kovanlarına sahip olursunuz.

## SAĞLIKLI DIR.

Veteriner kontrolünde, kapalı ve hijyenik ortamlarda sadece size özel üretilir.

Güçlü fizikleri ve farklı uçuş yetenekleri ile rüzgarlı havalarda bile faaliyetlerine devam ederler.

## RÜZGARA DAYANIKLI DIR.

## SOĞUĞA VE SICAĞA DAYANIKLI DIR.

Başka böcekler ve arılar için çok soğuk (8°C) ve çok sıcak (35°C) kabul edilen havalarda bile çalışmaya devam ederler.

Havadaki nemin yüksek olduğu, çiğ etkisi ve sıklaşan yağmurlu günler nedeniyle transferi zorlaşan çiçek tozlarının imdadına NATUPOL BOOSTER® bombus arıları yetişir.

## NEMDEN ve YAĞMURDAN ETKİLENMEZ.

## KAPALI HAVALARDA ÇALIŞIR.

Az güneşli günlerde, bahçelerin az ışık alan noktalarında, güneşin azalmaya başladığı akşam saatlerinde çalışmaya devam eder.

NATUPOL BOOSTER® bombus arıları başka arılardan daha uzun tüylere, daha iri ve güçlü bir gövdeye sahip oldukları için daha çok polen taşıyabilirler.

## ÇOK POLEN TAŞIR.

## EŞSİZ ÖZELLİKLERE SAHİPTİR.

Tüm dünyada "buzz" polinasyon olarak bilinen yetenekleriyle, çok yüksek frekansta oluşturdukları vibrasyonun yardımıyla tozlaşma kalitesini en üst seviyeye çıkarırlar.

Aynı koşullar ve zaman dilimi içinde tek bir bombus arısı, bir gün içinde, toplam 4.800 adede varan sayıda çiçek ziyaretleri gerçekleştirebilir.

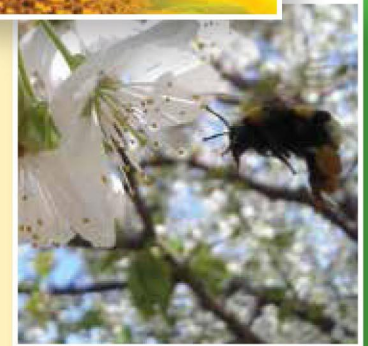
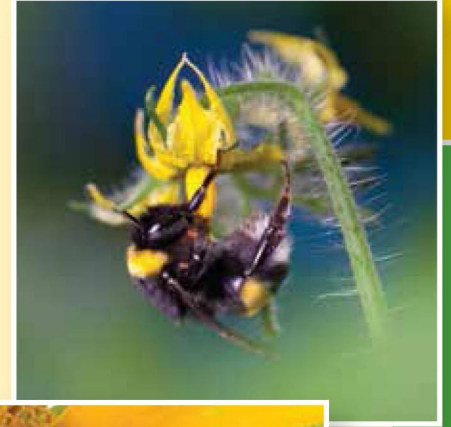
## ÇOK HIZLI DIR.

## ETKİLİ ÇALIŞIR.

Besin arama faaliyeti için yuvasından fazla uzaklaşmaz, seçiciliği diğer arılar kadar yüksek değildir, tüm faaliyetlerini 15-150 metre yarıçap alan içinde tamamlar.

Bal arıları ile birlikte veya tek başına kullanılabilir, aynı ortamda çalışabilir, bal arılarının performansının artmasına katkı sağlar.

## BAL ARILARINA KATKI SAĞLAR.



**ERİK** Erik çiçeklerinin ilk 12-48 saat içinde ihtiyaç duydukları yeterli tozlaşmanın verim ve kalite nedeniyle çapraz olması gerekir. Etkili bir tozlaşma hem büyük meyve oluşumunda, hem de meyve kayıplarının en az olmasında büyük katkılar sağlar.



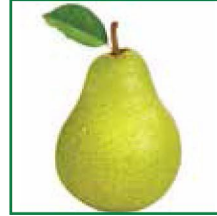
**KIRAZ** Kirazın pek çok türü kendi kendini tozlayamaz. Bu nedenle arıların varlığına kesinlikle ihtiyaç duyulmaktadır. Kiraz üretiminin yapıldığı bölge ve mevsimlerde sık sık ortaya çıkan kötü hava koşullarına en dayanıklı, en hızlı ve en etkili tozlayıcı arılar NATUPOL BOOSTER® bombus arılarıdır.

**BADEM** Badem çiçeğinin yapısı erseliktir ve çapraz tozlaşmaya ihtiyaç duyar. Özellikle erken çiçeklenme ve zor hava koşullarında polinatör ürün gereksinimi vardır. Bahçenizde NATUPOL BOOSTER® bombus arıları kullanmak bunun için en güvenilir çözüm yoludur.



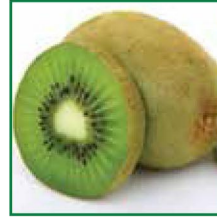
**KAYISI** İlbaharda en erken çiçeklenen meyvelerden birisi olduğu için, sıklıkla yağmurlu ve kapalı havalara rastlayan bir tozlaşma yaşaması kayısı üretimi için bir problemdir. Ayrıca daha verimli ve ticari kalitesi yüksek meyve tutumu için birçok türünün etkili bir çapraz tozlaşmaya ihtiyacı vardır.

**ELMA** Elmada düşük meyve tutumunun ve kalitesiz meyvenin sebebi çapraz tozlaşmanın yetersiz veya çiçeklenmenin kötü hava koşullarına denk gelmesidir. Elma üretiminde çiçeklenme zamanı arıların bahçedeki varlığı çok önemlidir. NATUPOL BOOSTER® bombus arıları her hava koşulunda mümkün olan en yüksek tozlaşma performansına ulaşmanızı sağlar.



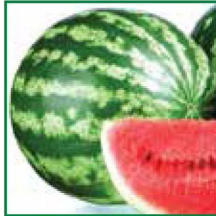
**ARMUT** Bilinen tüm armut çeşitleri kendine kısırdır. Etkili bir çapraz tozlaşma, meyvedeki çekirdek sayısı ve kalitesinin en üst düzeye çıkmasını sağlayan tek yoldur. Küçük ölçekli ve bozuk şekilli ürün riski de böylece en aza iner. Çok az nektar ürettiği için bal arıları tarafından zorunlu kalmadıkça ziyaret edilmeyen armut çiçekleri için NATUPOL BOOSTER® bombus arıları mükemmel bir polinatördür.

**ÇİLEK** Çilek çiçekleri çok sayıda dişicik tepesine sahiptir ve ne kadar çok sayıda dölllenme olursa o kadar çok tohum elde edilir. Bunun sonucu olarak meyveler arzu edilen şekil, ölçek, renk ve tat özellikleri kazanır.



**KIVI** Kivi meyvesinin iriliği ile çekirdek sayısı arasında çok yakın bir bağ vardır. Orta büyüklükte bir meyvenin çekirdek sayısı yaklaşık 1.000 adet olup, ticari kalitesi yüksek ürünlerde 1.500 adede kadar çıkabilmektedir. Bahçenizdeki NATUPOL BOOSTER® arılarının varlığı çok çekirdekli iri meyvelerinizin garantisi olacaktır.

**KARPUZ** Karpuz çiçeklerinin açık kalma süresi çok kısadır, polen tozları iri olduğu için daha ağırdır ve yeterli tozlaşma için daha çok arı ziyaretine gereksinim duyarlar. NATUPOL BOOSTER® bombus arıları her koşulda daha iyi tozlaşma sonuçları elde etmenizi sağlar.



**BALKABAĞI** Balkabağı çiçekleri gün doğumuyla birlikte açarlar ve saatlerle ölçülebilecek kadar kısa süre açık kalırlar. Bu kısıtlı süreyi en etkili kullanmanın, kaliteli ve çok sayıda çekirdekli ürün elde etmenin yolu arı faaliyetini her koşulda sağlamaktır.

**DOMATES** Açık alan domates yetiştiriciliğinde tozlaşma için gerekli koşullar yeterince oluşmadığında, nektar üretmeyen ve poleni diğer arılar için cazip olmayan çiçeklerin körleşmesi nedeniyle önemli kalite ve verim kayıpları oluşur. Ayrıca domates çiçeğinin fiziksel yapısı da NATUPOL BOOSTER® bombus arılarını "buzz" polinasyon yetenekleri ile ön plana çıkarmaktadır.



**AYÇİÇEĞİ** Tozlaşma sürecinde gereken polen transferinde mutlaka polinatör böceklere ihtiyaç vardır. NATUPOL BOOSTER® bombus arıları sıcak ve zor hava koşullarında bile gösterdikleri yüksek performans ile ayçiçeği tablalarının tamamının dolmasına, dane ağırlık ve kalibrasyon hedeflerinize ulaşmanıza büyük katkı sağlar.

Koppert Biyolojik Mücadele ve Polinasyon Sistemleri Sanayi ve Ticaret Ltd. Şti.  
Organize Sanayi Bölgesi, 2.Kısım,  
24.Cadde, No:7 07190 - Antalya  
T : 0.242 258 19 70 F : 0.242 258 19 74



NATUPOL®

**KOPPERT**  
BIOLOGICAL SYSTEMS

Üretici Danışma Hattı  
0242 258 0 300

f /koppertturkiye

www.koppert.com.tr